

Bedienungsanleitung Passend zu

FL 180 R

Art.Nr.:

106-180-03-000-00 (FL 180 R-T12)

FL 180 Q

Art.Nr.:

106-180-03-001-00 (FL 180 Q-T12)



Belegung der Anschlussklemmen

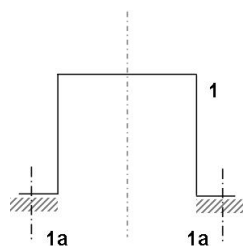
Farbe	Version	-T12
Braun		12 W
Gelb		6 W
Grün		3 W
Blau		0
Rot		-

! Druckklemme für Adern-Durchmesser 0.5 - 2.5 mm²

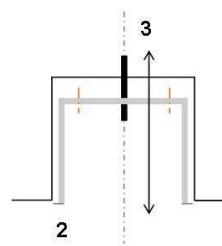
Betrieb & Bedienung

Vielen Dank für den Kauf unseres versenkbaren Deckenlautsprechers, passend zu LTS Leuchte TRIMLESS. Nehmen Sie sich bitte einen Moment Zeit für diese kurze technische Information.

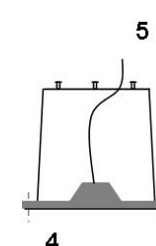
Montage des Lautsprechers



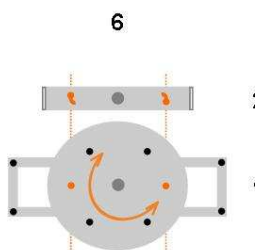
- Deckenausschnitt mit entsprechendem Durchmesser aussägen.
- Montagebügel in die Decke einsetzen (1) und an der Decke festschrauben (1a).



- Drehbügel (2) mit Schraube am Montagebügel (1) mit der Stellschraube befestigen und Deckenhöhe angleichen (3).

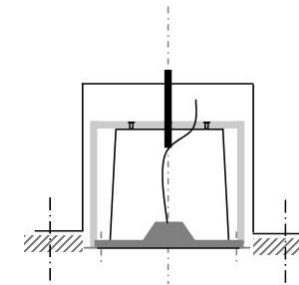


- Der Lautsprecher ist in einer Lautsprechereinheit (4) verbaut:
- Lautsprecher anschließen (5). Klemmenbelegung gemäß nebenstehender Tabelle.



Draufsicht (6) auf Lautsprechereinheit (4) und Drehbügel (2):

- Lautsprechereinheit (4) mit 2 Schrauben in die Fixierlöcher des Drehbügels (2) eindrehen.



Ausgabe des Dokuments
(Technische & optische
Änderungen vorbehalten)
22.01.2024



Sicherheits- Informationen



**Bei unsachgemäßer Behandlung
entfällt die Garantie!**

Beachten Sie zusätzlich zu den Hinweisen dieser Anleitung die landesspezifischen Sicherheitsvorschriften.

Verwendung:

Im Innenbereich zum Deckeneinbau.

Einsatztemperatur: -20 bis + 60 °C.

**Das Gerät ist nicht geeignet zum
Betrieb im Außenbereich.**

Hinweise:

- Stellen Sie sicher, dass die resultierende Impedanz und die Leistung der angeschlossenen Lautsprecher auf den Ausgang des Verstärkers richtig dimensioniert sind.
- Auf richtige Polarität achten.
- Vor dem Abbau des Lautsprechers Verstärker abschalten.

Technische Daten	FL 180 R-T12	FL 180 Q-T12
Nenn- / Musikbelastbarkeit	12 W	12 W
Impedanz (ohne Übertrager)	-	-
Schalldruckpegel 1W/1m	90 dB	90 dB
Übertragungsbereich (-3 dB)	100-20000 Hz	100-20000 Hz
Abstrahlwinkel 1/2/4/8 kHz (-6 dB)	160/110/70/25 °	160/110/70/25 °
Einbaumaß	ø 185 mm	185x185 mm
Einbautiefe	170 mm	170 mm
Gewicht	2,3 kg	2,3 kg



Dieses WHD-Produkt erfüllt die CE-Kennzeichnungskriterien. Die Konformitätserklärung kann hier heruntergeladen werden:

<https://whd.de/>



Wir nehmen am INTERSEROH-Verbund teil.
Die Gerätekomponenten können zur Entsorgung der Kunststoff- und Metallwiederverwertung sowie dem Recycling von Elektronikteilen zugeführt werden.

WHD - Wilhelm Huber+Söhne GmbH+Co.KG
Bismarckstr. 19
78652 Deißlingen
Tel. Zentrale 0 74 20 / 8 89-0
Fax Zentrale 0 74 20 / 8 89-51



E-Mail: info@whd.de
Web: www.whd.de

Manual applicable for

FL 180 R

Product-No.:
106-180-03-000-00 (FL 180 R-T12)

FL 180 Q

Product-No.:
106-180-03-001-00 (FL 180 Q-T12)



Terminal Connections

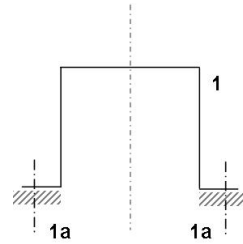
Color \ Version	-T12
Brown	12 W
Yellow	6 W
Green	3 W
Blue	0
Red	-

! Pressure clamp for wire diameter 0.5 - 2.5 mm²

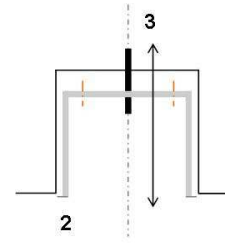
Operation

Thank you for buying our recessed installation ceiling speaker according to the LTS light TRIMLESS series. Please read this manual carefully, especially the safety and security information.

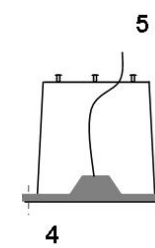
Mounting



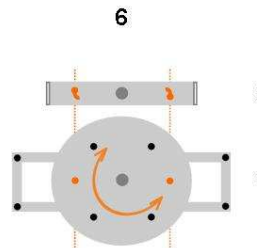
- Saw out the cut out with the appropriate dimensions.
- Insert mounting bracket into the ceiling (1) and screw it in the ceiling (1a).



- Screw the swivel bracket (2) with screw on the mounting bracket (1), secure it with the screw and adjust the appropriate height in the ceiling (3).

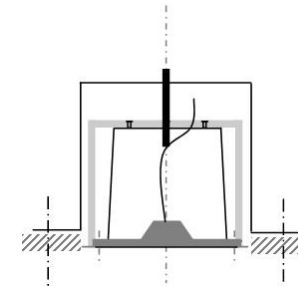


- The speaker is built into a speaker unit (4):
- Connect the speaker according to the terminal assignment as shown in the table (5).



Top view (6) of the speaker unit (4) and the swivel bracket (2):

- Push the speaker unit (4) with the 2 screws into the swivel bracket (2) and fix it by a slight turn.



Specifications	FL 180 R-T12	FL 180 Q-T12
Rated / Music Power	12 W	12 W
Impedance	-	-
SPL 1W/1m	90 dB	90 dB
Frequency range (-3 dB)	100-20000 Hz	100-20000 Hz
Transmission Angle 1/2/4/8 kHz (-6 dB)	160/110/70/25 °	160/110/70/25 °
Installation Dimensions	ø 185 mm	185x185 mm
Installation Depth	170 mm	170 mm
Weight	2,3 kg	2,3 kg

Version
(Technical and optical
modifications reserved)
22.01.2024



Improper handling may void warranty.

In addition to this guidance please comply with your own country-specific safety & security regulations.

Intended Use:
Indoors, ceiling mounted

Operating temperature:
-20 ... + 60 °C.

The device is not suitable for outdoor operation.

- Note:**
- Make sure that the resulting impedance and the power of the connected speakers are properly sized to the output of the amplifier safe.
 - Ensure correct polarity.
 - Before the removal of the speaker, switch OFF the amplifier.



This product supports all CE-marking criteria. Download the declaration of conformity certificate via:

<https://whd.de/>



WHD are members of the INTERSEROH association. We participate in the dual system as well as other industry-specific solutions. Therefore, plastic, metal and electronic parts can all be recycled.

WHD - Wilhelm Huber+Söhne GmbH+Co.KG
Bismarckstr. 19
D-78652 Deißlingen
Tel. Zentrale +49 74 20 / 8 89-0
Fax Zentrale +49 74 20 / 8 89-51



E-Mail: info@whd.de
Web: www.whd.de