

Bedienungsanleitung

Passend zu UP Serie

Art.Nr.:

- 106-010-03-001-00 (UP 10, -T6)
- 106-010-03-001-12 (UP 10, -T6 Marine)
- 106-014-03-008-01 (UP 14, -8)
- 106-014-03-006-00 (UP 14, -T6)
- 106-014-03-200-05 (UP 14/2, -8)
- 106-014-03-206-01 (UP 14/2, -T6)
- 106-014-03-206-00 (UP 14/2, -T25)*
- 106-022-03-000-00 (UP 22, -4)
- 106-022-03-006-00 (UP 22, -T6)
- 106-026-03-008-00 (UP 26, -8)
- 106-026-03-025-00 (UP 26, -T25)

Belegung der Anschlussklemmen

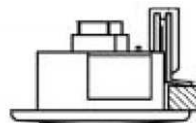
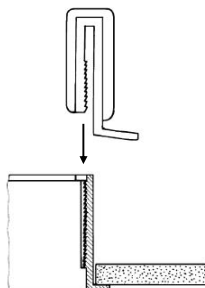
Version Farbe	4/8 Ω	-T6	-T25	UP 14/2 -T25*
Braun	-	6 W	25 W	25 W
Gelb	-	3 W	12.5 W	12.5 W
Grün	-	1,5 W	6,25 W	6,25 W
Blau	-	0	0	-
Rot	4/8 Ohm	-	-	-
Schwarz	0	-	-	0

! Druckklemme für Adern-Durchmesser 0.5 - 2.5 mm²

Betrieb & Bedienung

Vielen Dank für den Kauf unseres Deckeneinbaulautsprechers aus Kunststoff.
Nehmen Sie sich bitte einen Moment Zeit für diese kurze technische Information.

Montage des Lautsprechers



Anschluss des Lautsprechers

Schließen Sie die Lautsprecher mit den beiden Adern an die dafür vorgesehenen Klemmen mit der gewünschten Leistung an (siehe nebenstehende Tabelle).

Sägen Sie den Deckenausschnitt (Durchmesser gemäß unten stehender Tabelle) aus.

Fixieren Sie das Anschlusskabel des Lautsprechers an der dafür vorgesehenen Zugentlastung am Montagering

Fixieren Sie den Montagering mittels aller mitgelieferten Spannreitern im Deckenausschnitt.

Bei UP 14/2 und UP 26:

Fangseil an der Öse am Montagering einhängen.

Drehen sie den Lautsprecher in den Montagering bis zum Anschlag ein (es muss ein Schnappgeräusch zu hören sein!).

Hinweis:

Wird der Lautsprecher nicht richtig eingedreht, so kann er sich durch Vibration aus dem Bajonettverschluss lösen und von der Decke fallen.

Ausgabe des Dokuments
(Technische & optische
Änderungen vorbehalten)
18.08.2025



Sicherheits- Informationen



**Bei unsachgemäßer Behandlung
entfällt die Garantie!**

Beachten Sie zusätzlich zu den Hinweisen dieser Anleitung die landesspezifischen Sicherheitsvorschriften.

Verwendung:

Im Innenbereich zum Deckeneinbau.

Einsatztemperatur: -20 bis + 60 °C.

**Das Gerät ist nicht geeignet zum
Betrieb im Außenbereich.**

Hinweise:

- Stellen Sie sicher, dass die resultierende Impedanz und die Leistung der angeschlossenen Lautsprecher auf den Ausgang des Verstärkers richtig dimensioniert sind.
- Auf richtige Polarität achten.
- Vor dem Abbau des Lautsprechers Verstärker abschalten.

Technische Daten	UP 10	UP 14	UP 22	UP 14/2	UP 26
Nenn- / Musikbelastbarkeit	6 / 8 W	6 / 8 W	8 / 10 W	40 / 50 W	40 / 50 W
Impedanz (ohne Übertrager)	-	8 Ohm	4 Ohm	8 Ohm	8 Ohm
Schalldruckpegel bei 1W/1m bei Nennleistung	87 dB 95 dB	90 dB 98 dB	91 dB 100 dB	89 dB 105 dB	89 dB 105 dB
Übertragungsbereich (-3 dB)	180-21000 Hz	100-20000 Hz	50-18000 Hz	100-20000 Hz	50-18000 Hz
Abstrahlwinkel 1/4/8 kHz (-6 dB)	180/130/80 °	180/90/40 °	180/80/40 °	180/50/30 °	180/70/70 °
Einbaudurchmesser (von...bis)	ø 120 mm (120 ... 130 mm)	ø 180 mm (180 ... 188 mm)	ø 230 mm (229 ... 243 mm)	ø 180 mm (180 ... 188 mm)	ø 230 mm (229 ... 243 mm)
Einbautiefe Version: Ω/T6/T25	-/72/- mm	54/55/- mm	72/72/- mm	71/110/71 mm	85/-/85 mm



Dieses WHD-Produkt erfüllt die CE-Kennzeichnungskriterien. Die Konformitätserklärung kann hier heruntergeladen werden:

<https://whd.de/>



**Wir nehmen am INTERSEROH-Verbund teil.
Die Gerätekomponenten können zur Entsorgung der
Kunststoff- und Metallwiederverwertung sowie dem
Recycling von Elektronikteilen zugeführt werden.**

WHD - Wilhelm Huber+Söhne GmbH+Co.KG
Wilhelmstraße 20-5
78652 Deißlingen
Tel. Zentrale 0 74 20 / 8 89-0
Fax Zentrale 0 74 20 / 8 89-51



E-Mail: info@whd.de
Web: www.whd.de

Manual applicable for

UP Series

Product-No.:

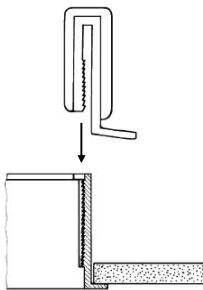
- 106-010-03-001-00 (UP 10, -T6)
- 106-010-03-001-12 (UP 10, -T6 Marine)
- 106-014-03-008-01 (UP 14, -8)
- 106-014-03-006-00 (UP 14, -T6)
- 106-014-03-200-05 (UP 14/2, -8)
- 106-014-03-206-01 (UP 14/2, -T6)
- 106-014-03-206-00 (UP 14/2, -T25)*
- 106-022-03-000-00 (UP 22, -4)
- 106-022-03-006-00 (UP 22, -T6)
- 106-026-03-008-00 (UP 26, -8)
- 106-026-03-025-00 (UP 26, -T25)



Operation

Thank you for purchasing our plastic in-ceiling speaker.
Please read this manual carefully, especially the safety and security information.

Mounting the speaker



Saw out the ceiling cut-out (diameter according to the table below).

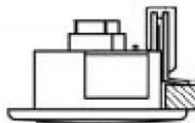
Fix the connection cable of the speaker to the appropriate strain relief at the mounting ring.

Fix the mounting ring with all the supplied clamps in the cut and tighten it.

With UP 14/2 and UP 26:

Attach the safety rope to the eyelet on the mounting ring.

Screw the speaker in the mounting ring. There must be a clicking sound.



Note:

If the speaker is not rotating properly, it can be solved by vibration from the bayonet and drop from the ceiling.

Connecting the speaker

Connect the loudspeakers with the two wires to the designated terminals with the required power (see table opposite).



Safety & Security Informations



Improper handling may void warranty.

In addition to this guidance please comply with your own country-specific safety & security regulations.

Intended Use:

Indoors, ceiling or wall mounting

Operating temperature:

-20 ... + 60 °C.

The device is not suitable for outdoor operation.

Note:

- Make sure that the resulting impedance and the power of the connected speakers are properly sized to the output of the amplifier safe.
- Ensure correct polarity.
- Before the removal of the speaker, switch OFF the amplifier.

Connection

Version Color	4/8 Ω	-T6	-T25	UP 14/2 -T25*
brown	-	6 W	25 W	25 W
yellow	-	3 W	12.5 W	12.5 W
green	-	1,5 W	6,25 W	6,25 W
blue	-	0	0	-
red	4/8 ohms	-	-	-
black	0	-	-	0

! Press connector for cable cross-sections of 0.5 - 2.5 mm²

Specifications	UP 10	UP 14	UP 22	UP 14/2	UP 26
Rated / Music ower	6 / 8 W	6 / 8 W	8 / 10 W	40 / 50 W	40 / 50 W
Impedance (without trsfmr)	-	8 ohms	4 ohms	8 ohms	8 ohms
SPL 1W/1m	87 dB	90 dB	91 dB	89 dB	89 dB
Rated Power	95 dB	98 dB	100 dB	105 dB	105 dB
Frequency Range (-3 dB)	180-21000 Hz	100-20000 Hz	50-18000 Hz	100-20000 Hz	50-18000 Hz
Transmission Angle 1/4/8 kHz (-6 dB)	180/130/80 °	180/90/40 °	180/80/40 °	180/50/30 °	180/70/70 °
Mounting Diameter (up...to)	ø 120 mm (120 ... 130 mm)	ø 180 mm (180 ... 188 mm)	ø 230 mm (229 ... 243 mm)	ø 180 mm (180 ... 188 mm)	ø 230 mm (229 ... 243 mm)
Mounting Depth : Ω/T6/T25	-/72/- mm	54/55/- mm	72/72/- mm	71/110/71 mm	85/-/85 mm



This product supports all CE-marking criteria. Download the declaration of conformity certificate via:

<https://whd.de/>



WHD are members of the INTERSEROH association. We participate in the dual system as well as other industry-specific solutions. Therefore, plastic, metal and electronic parts can all be recycled.

WHD - Wilhelm Huber+Söhne GmbH+Co.KG
Wilhelmstraße 20-5
D-78652 Deißlingen
Tel. Zentrale +49 74 20 / 8 89-0
Fax Zentrale +49 74 20 / 8 89-51



E-Mail: info@whd.de
Web: www.whd.de