

# Bedienungsanleitung Passend zu DEL 240

## Art.Nr.:

105-240-00-008-00 (-8)  
105-240-00-025-00 (-T25)  
mit Blende (rund/weiss)

Technische Daten	DEL 240-8	DEL240-T25
Nenn- / Musikbelastbarkeit	50/80 W	25 W
Impedanz	8 Ohm	
100V-Übertrager	-	25/12,5/6,25W
Schalldruckpegel 1W/1m	88 dB	88 dB
Übertragungsbereich (-3dB)	65 Hz - 22 kHz	65 Hz - 22 kHz
Abstrahlwinkel 1/2/4/8 kHz (-6 dB)	180/110/50/130°	180/110/50/130°
Material	Front- und Montage: Kunststoff, Lochblech: Metall	Front- und Montage: Kunststoff, Lochblech: Metall
Einbaudurchmesser	Ø 217 mm	Ø 217 mm
Einbautiefe	95 mm	137 mm
Nettogewicht	2 kg	2,5 kg
Farben ähnlich	weiß (RAL9016)	weiß (RAL9016)
Zubehör	B-System Einbaugehäuse	B-System Einbaugehäuse

## Anschlüsse

! Druckklemme für Adern-Durchmesser 0,5 - 2,5 mm<sup>2</sup>

Farbe	Version	8 Ohm	-T25
Braun		-	12 W
Gelb		-	12,5 W
Grün		-	6,25 W
Blau		-	0
Rot		8 Ohm	-
Schwarz		0	-

## Betrieb & Bedienung

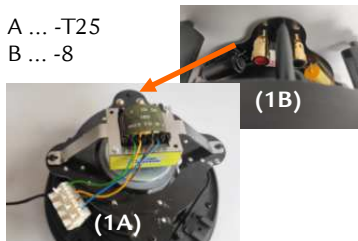
Vielen Dank für den Kauf unseres kompakten 2-Wege HiFi -Deckeneinbaulautsprechers. Nehmen Sie sich bitte einen Moment Zeit für diese kurze technische Information.

### Montage des Lautsprechers

- Deckenausschnitt mit Durchmesser 217 mm aussägen.
- Druckklemme (1 A/B) gemäß nebenstehender Tabelle anschließen
- Lautsprecher in Deckenausschnitt einschieben und mit Sicherungsseil (2) fixieren.
- Lautsprecher in der Decke mit den 4 Drehkrallen (3) befestigen.
- Blende aufsetzen (Magnete zur Fixierung).

### Anschlussklemmen (1A/1B)

A ... -T25  
B ... -8

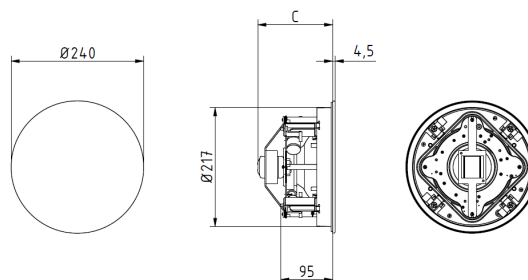


### Sicherungsseil (2)

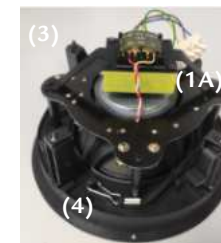


! Wird das Sicherungsseil nicht benötigt, fixieren Sie es bitte in der Öse (4), um Schäden am Lautsprecher zu vermeiden.

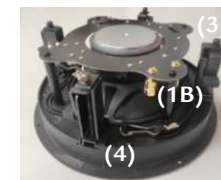
### Abmessungen



### Version A (-T25)



### Version B (-8)



### 4 Drehkrallen zur Befestigung

! Klemmhöhe der Drehkrallen: von 8 - 53 mm



Ausgabe des Dokuments  
(Technische & optische  
Änderungen vorbehalten)  
18.08.2025



**Sicherheits-  
Informationen**



**Bei unsachgemäßer Behandlung  
entfällt die Garantie!**

Beachten Sie zusätzlich zu den Hinweisen dieser Anleitung die landesspezifischen Sicherheitsvorschriften.

### Verwendung:

Im Innenbereich zum Deckeneinbau.

Einsatztemperatur: -20 bis + 60 °C.

**Das Gerät ist nicht geeignet zum Betrieb im Außenbereich.**

### Hinweise:

- Stellen Sie sicher, dass die resultierende Impedanz und die Leistung der angeschlossenen Lautsprecher auf den Ausgang des Verstärkers richtig dimensioniert sind.
- Auf richtige Polarität achten.
- Vor dem Abbau des Lautsprechers Verstärker abschalten.

### Troubleshooting / Fehlerbehebung

#### - Kein Ton:

Prüfen Sie die Anschlüsse der Lautsprecher (ggf. sind Kabel lose), die Verkabelung der Lautsprecher (ggf. sind Kabel abgeknickt) und/oder ob Verstärker/Tonquelle eingeschaltet ist und auf entsprechende Lautstärke eingestellt ist.

#### - Brummen:

Stellen Sie sicher, dass der Eingang am Verstärker beschaltet ist. Sonst handelt es sich um ein Masseproblem durch Erdung/Schirmung von Tonquelle/Verstärker. **!!! Stellen Sie sicher, dass Ihre Verkabelung den EMV-Richtlinien entspricht.**

#### - Störgeräusche (Knacken):

Stellen Sie sicher, dass ausschließlich geschirmte Kabel zum Einsatz kommen.

Überprüfen Sie die Leitungsführung auf Kabelkreuzungen oder Parallelverlegung zu 230V-Kabel und beseitigen Sie diese (Induktionsprobleme).



Dieses WHD-Produkt erfüllt die CE-Kennzeichnungskriterien. Die Konformitätserklärung kann hier heruntergeladen werden:

<https://whd.de/>



**Wir nehmen am INTERSEROH-Verbund teil.  
Die Gerätekomponenten können zur Entsorgung der Kunststoff- und Metallwiederverwertung sowie dem Recycling von Elektronikteilen zugeführt werden.**

WHD - Wilhelm Huber+Söhne GmbH+Co.KG  
Wilhelmstraße 20-5  
78652 Deißlingen  
Tel. Zentrale 0 74 20 / 8 89-0  
Fax Zentrale 0 74 20 / 8 89-51

**WHD**  
SOUNDS GOOD

E-Mail: [info@whd.de](mailto:info@whd.de)  
Web: [www.whd.de](http://www.whd.de)

# Manual applicable for DEL 240

## Product-No.:

105-240-00-008-00 (-8)  
105-240-00-025-00 (-T25)  
with cover (round/white)

Specifications	DEL 240-8	DEL240-T25
Rated / Music power	50/80 W	25 W
Impedance	8 ohms	
100V transformer	-	25/12.5/6.25W
SPL 1W/1m	88 dB	88 dB
Frequency range (-3dB)	65 Hz - 22 kHz	65 Hz - 22 kHz
Transmission angle 1/2/4/8 kHz (-6 dB)	180/110/50/130°	180/110/50/130°
Material	Front and mounting ring: plastic Perforated sheet: metal	Front and mounting ring: plastic Perforated sheet: metal
Cut-out diameter	Ø 217 mm	Ø 217 mm
Installation depth	95 mm	137 mm
Weight	2 kg	2.5 kg
Colour	white (RAL9016)	white (RAL9016)
Accessory	B-System Backbox	B-System Backbox

## Connections

! Press connector for cable cross-sections of 0.5 - 2.5 mm<sup>2</sup>

Colour	Version	8 ohms	-T25
brown		-	25 W
yellow		-	12.5 W
green		-	6.25 W
blue		-	0
red		8 ohms	-
black		0	-

## Operation

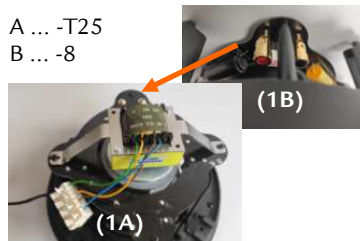
Thank you for buying our compact 2-way high-end Hi-Fi built-in ceiling speaker. Please read this manual carefully, especially the safety and security information.

### Mounting

- Saw out the ceiling cutout with a diameter of 217 mm.
- Connect terminal (1A/B) according to the table „Connections“.
- Slide the loudspeaker into the ceiling cutout and secure it with the safety rope (2).
- Fix the loudspeaker into the ceiling with the 4 clamps (3).
- Put on the cover (magnets for fixing).

### Connection Terminals (1A/1B)

A ... -T25  
B ... -8

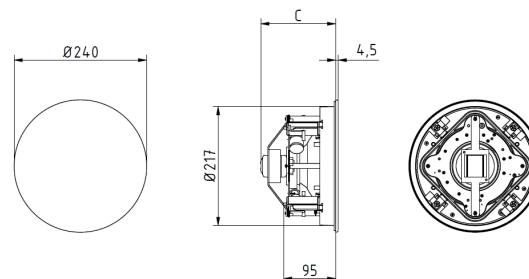


### Safety Rope (2)



! If the safety rope is not required, please fix it in the eyelet (4) to avoid damage to the loudspeaker.

### Dimensions



### Troubleshooting

#### - No sound

- Check the connections of the speakers (if cable is loose)
- Check wiring of speakers (if cable is bent)
- Check that amplifier or audio source is turned on and set to an appropriate volume.

#### - Humming

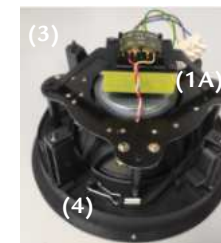
Make sure that the input of the amplifier is connected. Otherwise, there is a mass problem by grounding/shielding of audio source/amplifier.

! Make sure that your 230V wiring complies with the EMC directives.

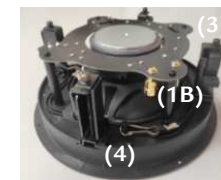
#### - Noise (clicking)

Make sure that only shielded cables are used. Check wiring to eliminate cable crossings or cabling parallel with 230V cable (induction problems).

### Version A (-T25)



### Version B (-8)



### 4 fixing clamps

! Clamping height from 8 - 53 mm



**Safety & Security Informations**



**Improper handling may void warranty.**

In addition to this guidance please comply with your own country-specific safety & security regulations.

### Intended Use:

Indoors, ceiling or wall mounting

Operating temperature:  
-20 ... + 60 °C.

**The device is not suitable for outdoor operation.**

### Note:

- Make sure that the resulting impedance and the power of the connected speakers are properly sized to the output of the amplifier safe.
- Ensure correct polarity.
- Before the removal of the speaker, switch OFF the amplifier.



This product supports all CE-marking criteria. Download the declaration of conformity certificate via:

<https://whd.de/>



WHD are members of the INTERSEROH association. We participate in the dual system as well as other industry-specific solutions. Therefore, plastic, metal and electronic parts can all be recycled.

WHD - Wilhelm Huber+Söhne GmbH+Co.KG  
Wilhelmstraße 20-5  
D-78652 Deißlingen  
Tel. Zentrale +49 74 20 / 8 89-0  
Fax Zentrale +49 74 20 / 8 89-51

**WHD**  
SOUNDS GOOD

E-Mail: [info@whd.de](mailto:info@whd.de)  
Web: [www.whd.de](http://www.whd.de)