

# Bedienungsanleitung

## Passend zu

- 101-350-03-000-00
- 101-350-04-000-00
- 101-350-03-001-00
- 101-350-04-001-00
- 101-350-03-002-00
- 101-350-04-002-00
- 101-350-03-003-00
- 101-350-04-003-00
- 101-350-03-004-00
- 101-350-04-004-00
- 101-350-03-005-00
- 101-350-04-005-00

# S 350



# Betrieb & Bedienung

Vielen Dank für den Kauf unseres HiFi-Designlautsprechers S 350. Nehmen Sie sich bitte einen Moment Zeit für diese kurze technische Information.

## Anschluss und Inbetriebnahme

Druckklemme gemäß Tabelle anschließen:

Rot	+
Schwarz	-

! Druckklemme für Adern-Durchmesser 0.5 - 2.5 mm<sup>2</sup>

### Hinweise:

- Stellen Sie sicher, dass die resultierende Impedanz und die Leistung der angeschlossenen Lautsprecher auf den Ausgang des Verstärkers richtig dimensioniert sind.
- Auf richtige Polarität achten.
- Vor dem Abbau des Lautsprechers Verstärker abschalten.



Ausgabe des Dokuments  
(Technische & optische  
Änderungen vorbehalten)  
20.08.2025

## Aufstellung mit Standfuß

- 101-350-03-000-00
- 101-350-04-000-00

Der Standfuß ist vormontiert. Stellen Sie den Lautsprecher an einem geeigneten Platz auf. Beachten Sie dabei die Raumakustik (Hörabstand, Stereodreieck, Raumgröße und ggf. Reflexionen durch Seitenwände).  
**! Achten Sie darauf, dass die verlegten Kabel keine Stolperfallen darstellen.**

## Eckmontage für die Typen

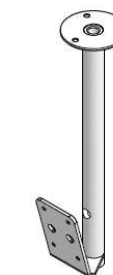
- 101-350-03-003-00
- 101-350-04-003-00

Schrauben Sie die Wandhalterung mit beiliegenden Schrauben und Dübeln an die Wand. Schließen Sie die Lautsprecherkabel an der auf der Eckhalterung angebrachten Klemme an. Schieben Sie den Lautsprecher von oben auf die Montageplatte auf bis er merklich einrastet.

## Deckenmontage für die Typen

- 101-350-03-004-00
- 101-350-04-004-00

Führen Sie die Lautsprecherkabel durch das Rohr der Deckenhalterung und schrauben Sie die Halterung dann mit beiliegenden Schrauben und Dübeln an die Decke. Der Lautsprecher wird mit beiliegender Inbusschraube an der Halterung montiert. Schließen Sie nun die Lautsprecherkabel an den Klemmen des Lautsprechers an.



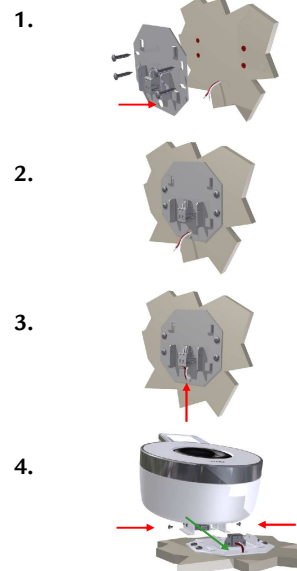
## Kugelgelenkhalter, universal - für die Typen

- 101-350-03-005-00
- 101-350-04-005-00

Schrauben Sie den Wandhalter an die Wand, setzen den Lautsprecher mit dem Gegenstück auf, richten ihn in der gewünschten Position aus und stellen ihn mit der Halteschraube fest.

Technische Daten	S 350
Nenn- / Musikbelastbarkeit	30/60 W
Impedanz	8 Ohm
Schalldruckpegel 1W/1m	81 dB
Schalldruckpegel PNenn/1m	96 dB
Übertragungsbereich (-3 dB)	100-20.000 Hz
Übertragungsbereich (-10 dB)	60-23.000 Hz
Abstrahlwinkel, horizontal 1/2/4/8 kHz (-6 dB)	180/140/120/135 °
Abstrahlwinkel, vertikal 1/2/4/8 kHz (-6 dB)	160/125/150/85 °
Montagearten	Standfuß Wandhalterung, gerade Wandhalterung, geneigt Eckmontage
Maße (H/B/T)	
Standversion	292 x 188 x 180 mm
Wandhalterung, geneigt	277 x 189 x 170 mm
Wandhalterung, gerade	284 x 189 x 108 mm
Wandhalterung, Ecke	277 x 189 x 252 mm
Gewicht	
Standversion	4,0 kg
Wandversionen	3,2 kg
Einsatztemperatur	0°C bis + 40°C

## Prinzipischnitten



## Wandmontage für die Typen

- 101-350-03-001-00
- 101-350-04-001-00
- 101-350-03-002-00
- 101-350-04-002-00

Schrauben Sie die Wandhalterung mit beiliegenden Schrauben und Dübeln an die Wand.

**! Achten Sie dabei darauf, dass die Anschlusskabel durch die vorgesehene Öffnung geführt werden.**

Schließen Sie die Lautsprecherkabel an der auf der Wandhalterung angebrachten Klemme an.

Schieben Sie den Lautsprecher von oben auf die Montageplatte auf bis er merklich einrastet und fixieren Sie ihn mit den zwei beigelegten Schrauben.



### Sicherheitsinformationen

**Bei unsachgemäßer Behandlung entfällt die Garantie!**

Beachten Sie zusätzlich zu den Hinweisen dieser Anleitung die landesspezifischen Sicherheitsvorschriften.

**Das Gerät ist nicht geeignet zum Betrieb im Außenbereich.**



Dieses WHD-Produkt erfüllt die CE-Kennzeichnungskriterien. Die Konformitätserklärung kann hier heruntergeladen werden:



Wir nehmen am INTERSEROH-Verbund teil. Die Gerätekomponenten können zur Entsorgung der Kunststoff- und Metallwiederverwertung sowie dem Recycling von Elektronikteilen zugeführt werden.

WHD - Wilhelm Huber+Söhne GmbH+Co.KG  
Wilhelmstraße 20-5  
78652 Deißlingen  
Tel. Zentrale 0 74 20 / 8 89-0  
Fax Zentrale 0 74 20 / 8 89-51



E-Mail: [info@whd.de](mailto:info@whd.de)  
Web: [www.whd.de](http://www.whd.de)

# Manual

## Applicable for

- 101-350-03-000-00
- 101-350-04-000-00
- 101-350-03-001-00
- 101-350-04-001-00
- 101-350-03-002-00
- 101-350-04-002-00
- 101-350-03-003-00
- 101-350-04-003-00
- 101-350-03-004-00
- 101-350-04-004-00
- 101-350-03-005-00
- 101-350-04-005-00

# S 350



## Operation

Thank you for buying our HiFi Design Speaker S 350.  
Please read this manual carefully, especially the safety and security information.

### Connecting the speaker

Connect terminal according to table::

Red	+
Black	-

! Connector for cable cross-sections of 0.5 - 2.5 mm<sup>2</sup>

#### Note:

- Make sure that the resulting impedance and the power of the connected speakers are properly sized to the output of the amplifier safe.
- Ensure correct polarity.
- Before the removal of the speaker, switch OFF the amplifier.



### Using the stand

- 101-350-03-000-00
- 101-350-04-000-00

The stand is pre-assembled.  
Set the speaker at an appropriate place.  
Note the room acoustics (listening distance, stereo triangle, room size and possibly reflections by side walls).

! Make sure that the installed cables are not tripping hazards.

Specifications	S 350
Rated / Music Power	30/60 W
Impedance	8 ohms
SPL 1W/1m	81 dB
SPL PNenn/1m	96 dB
Frequency Range (-3 dB)	100-20000 Hz
Frequency Range (-10 dB)	60-23000 Hz
Transmission Angle, horizontal 1/2/4/8 kHz (-6 dB)	180/140/120/135 °
Transmission Angle, vertical 1/2/4/8 kHz (-6 dB)	160/125/150/85 °
Mounting	Stand Wall-mounted, straight Wall-mounted, inclined Corner-mounted
Dimensions (H/W/D) with stand Wall-mounted, inclined Wall-mounted, straight Wall-mounted, edge	292 x 188 x 180 mm 277 x 189 x 170 mm 284 x 189 x 108 mm 277 x 189 x 252 mm
Weight with stand Wall-mounted	4,0 kg 3,2 kg
Operating Temperature	0°C ... + 40°C

### Principal sketches:

- 1.
- 2.
- 3.
- 4.

### Wall-mounting types:

- 101-350-03-001-00
- 101-350-04-001-00
- 101-350-03-002-00
- 101-350-04-002-00

Screw the wall bracket using the screws and wall plugs on the wall.

! Make sure, that the connection cables are routed through the opening provided.

Connect the speaker cable to the terminal clamp on the wall holder.

Slide the speaker on top of the mounting plate until you feel a click and fix it with the two screws provided.

### Corner-mounting types:

- 101-350-03-003-00
- 101-350-04-003-00

Screw the wall bracket using the screws and wall plugs on the wall.

Connect the speaker cable to the terminal clamp on the corner holder.  
Slide the speaker on top of the mounting plate until you feel a click.

### Ceiling-mounting types:

- 101-350-03-004-00
- 101-350-04-004-00

Run the speaker cable through the pipe to the ceiling bracket, and then screw the bracket with screws and dowels to the ceiling.  
The loudspeaker is mounted with enclosed Allen screw on the holder.  
Now connect the speaker cable to the terminals of the speaker.

### Universal ball joint holder - types:

- 101-350-03-005-00
- 101-350-04-005-00

Screw the wall bracket to the wall, place the loudspeaker with the counterpart, align it in the desired position and secure it with the retaining screw.

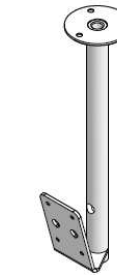


### Safety & Security Informations Improper handling may void warranty.



In addition to this guidance please comply with your own country-specific safety & security regulations.

**The device is not suitable for outdoor operation.**



This product supports all CE-marking criteria. Download the declaration of conformity certificate via:

<https://whd.de/>



WHD are members of the INTERSEROH association. We participate in the dual system as well as other industry-specific solutions. Therefore, plastic, metal and electronic parts can all be recycled.

WHD - Wilhelm Huber+Söhne GmbH+Co.KG  
Wilhelmstraße 20-5  
D-78652 Deißlingen  
Tel. Zentrale +49 74 20 / 8 89-0  
Fax Zentrale +49 74 20 / 8 89-51



E-Mail: [info@whd.de](mailto:info@whd.de)  
Web: [www.whd.de](http://www.whd.de)