

Technische Information/ *Technical Data*

Kugellautsprecher / *Spherical speaker* KL1603(I/2)

WHD

Vielen Dank für den Kauf eines WHD-Produkts. Nehmen Sie sich bitte einen Moment Zeit für diese kurze technische Information.

Beachten Sie bitte ganz besonders die mit „!“ gekennzeichneten Hinweise!

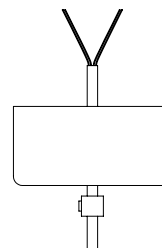
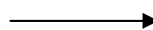
Falls Sie bei der Montage Verbesserungsvorschläge entdecken, nehmen wir diese dankbar entgegen und überprüfen gerne, ob wir sie in unsere Produkte einbringen können.

Technische Daten :

	KL 1603	KL 1603/2
Nenn-/ Musikbelastbarkeit :	10/15 Watt (ohne Übertrager)	40/50 Watt (ohne Übertrager)
Impedanz (ohne Übertrager) :	4 Ohm	4 Ohm
Schalldruckpegel bei 1 W/1 m :	94 dB	90 dB
bei 12 W :	105 dB	101 dB
bei 40 W:		115 dB
Übertragungsbereich (-3dB) :	100-12 000 Hz	100-16 000 Hz
Abstrahlwinkel (-6dB) bei 1/4/8 kHz:	130°/50°/40°	180°/50°/40°

Montage :

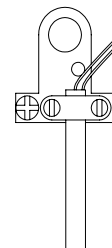
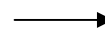
1. Kabel zuerst durch Stelling und dann durch Baldachin führen.



2. Kabel wie folgt anschließen:

Version \ Farbe	ohne Übertrager	mit 6 W- Übertrager (-T 6)	mit 12 W- Übertrager (-T 12)	mit 25 W- Übertrager (-T 25)
braun	-	6 W	12 W	25 W
gelb	-	3 W	6 W	12,5 W
grün	-	1,5 W	3 W	6,25 W
weiß	4 Ohm		1,5 W	-
blau	0	0	0	0

3. Zugentlastung am Kabel anbringen und sicher an der Decke befestigen.



4. Baldachin bis an die Decke hochschieben und mittels Stelling befestigen.

Technische Information/ *Technical Data*

Kugellautsprecher / *Spherical speaker* KL1603(I/2)

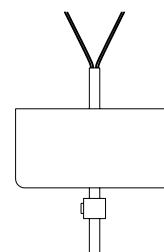
WHD

Thank you for buying a WHD product. Please read this manual carefully, especially the ! marked parts.

Specifications:

	KL 1603	KL 1603/2
Load rating/ music power:	10/15 Watt (without transformer)	40/50 Watt (without transformer)
Impedance (without transformer) :	4 ohms	4 ohms
Sound pressure level: 1 W/1 m :	94 dB	90 dB
at 12 W :	105 dB	101 dB
at 40 W :		115 dB
Frequency range (- 3dB):	100-12 000 Hz	100-16 000 Hz
Transmission angle (- 6dB): 1/4/8 kHz:	130°/50°/40°	180°/50°/40°

First slide adjusting ring and cover on the cable



Connection:

Model Colour	without transformer	with 6 W- transformer (-T 6)	with 12 W- transformer (-T 12)	with 25 W- transformer (- T25)
brown	-	6 W	12 W	25 W
yellow	-	3 W	6 W	12,5 W
green	-	1,5 W	3 W	6,25 W
white	4 ohms		1,5 W	-
blue	0	0	0	0

Use the accessory strain relief →

